

 SM SOFT LAB

Alpharo Studio (With GenieAI).

Integrated multi-solution Platform



(주) 에스엠소프트랩 | smssoftlab.co.kr

서울 구로구 디지털로 272 701호(구로동 한신IT타워)(구로동235)
Tel : 02-2108-6574 Fax : 02-2108-6579

Copyright © 2024 SM SOFT LAB Co.,Ltd. All rights reserved

INDEX

Alpharo Studio . (With GenieAI)

Integrated multi-solution Platform

1. 제품 소개 및 특징점 2~25p
2. 멀티쓰레드 적용 26~30p
3. 하이브리드 어플리케이션 특징점 31~34p
4. 기타 솔루션 35~36p
5. 주요실적 및 적용사례 37~43p
6. 회사 소개 44~47p

알파로스튜디오 ?

Alpha(알파) + 路(길 로)의 합성어로 구성된 "알파로스튜디오"는

모든 클라이언트 개발의 시작이 되는 길을 제시하는 플랫폼을 지향합니다

Alpharo Studio .

Integrated multi-solution Platform

모든
매체 개발

윈도우, 모바일
웹, 기타

신속한
개발

높은 개발 생산성
WYSIWYG UI
다양한 컨트롤 제공

One Screen
개발

하나의 화면으로 동작
HTML5 표준
단위 화면 재사용



제품 개발 배경

고객은 어떤 솔루션을 필요로 할까?

다양한
매체 등장

기술과 기술

다양한 OS

매체 별
개발자 구하기
어려움

S/W와
H/W의
융합

Alpharo Studio .

HTS/백오피스/하이브리드 모바일 앱/
일반 웹을 하나의 툴로 개발할 수 있는 통합 개발툴

개발과 유지보수의 편리성

Alpharo Studio

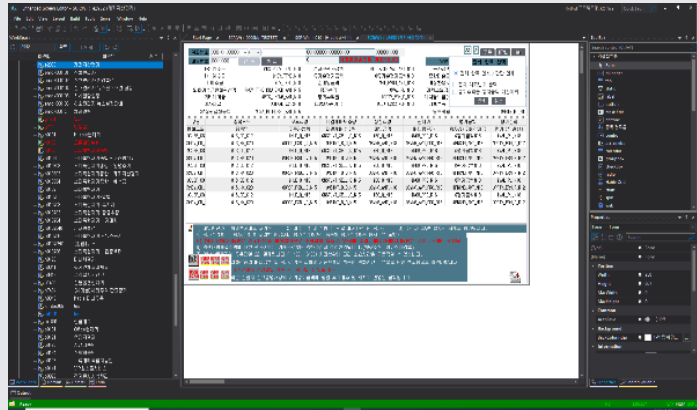
Flutter

Hybrid형
어플리케이션 제작

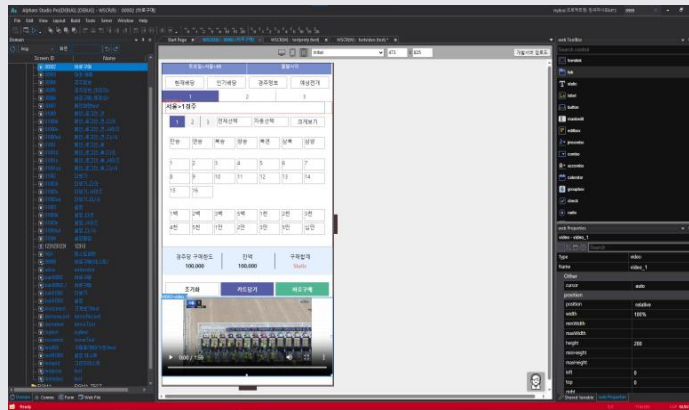
제품 구성

알파로 스튜디오는 모든 매체의 화면 개발에 필요한 다양한 개발 도구로 구성되어 있습니다.

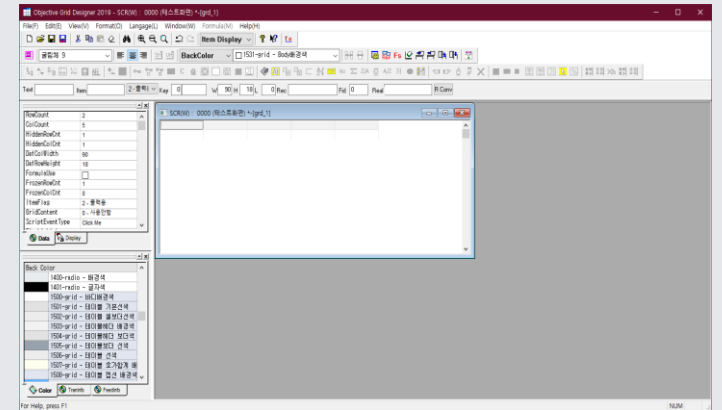
Screen Builder 화면 작성 툴



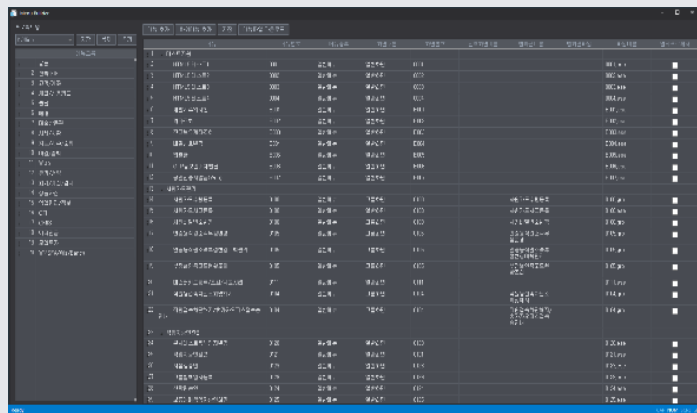
Web Screen Builder 웹페이지 작성 툴



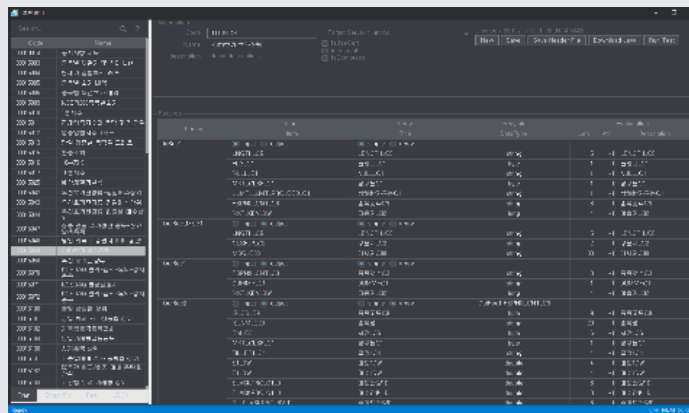
Grid Builder 그리드 작성 툴



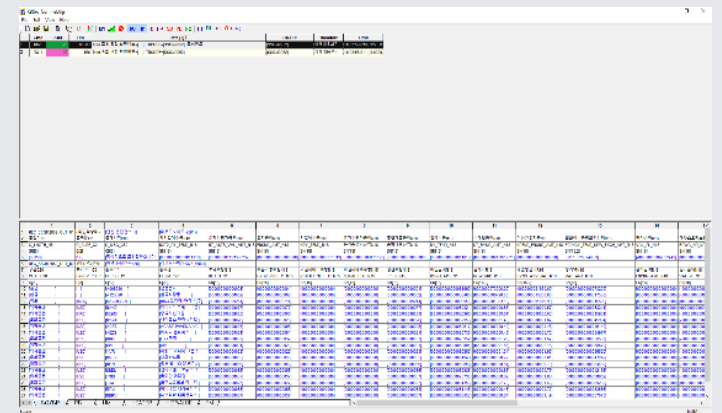
Menu Builder 메뉴 작성 툴



Tran & Real Builder 통신 작성 툴

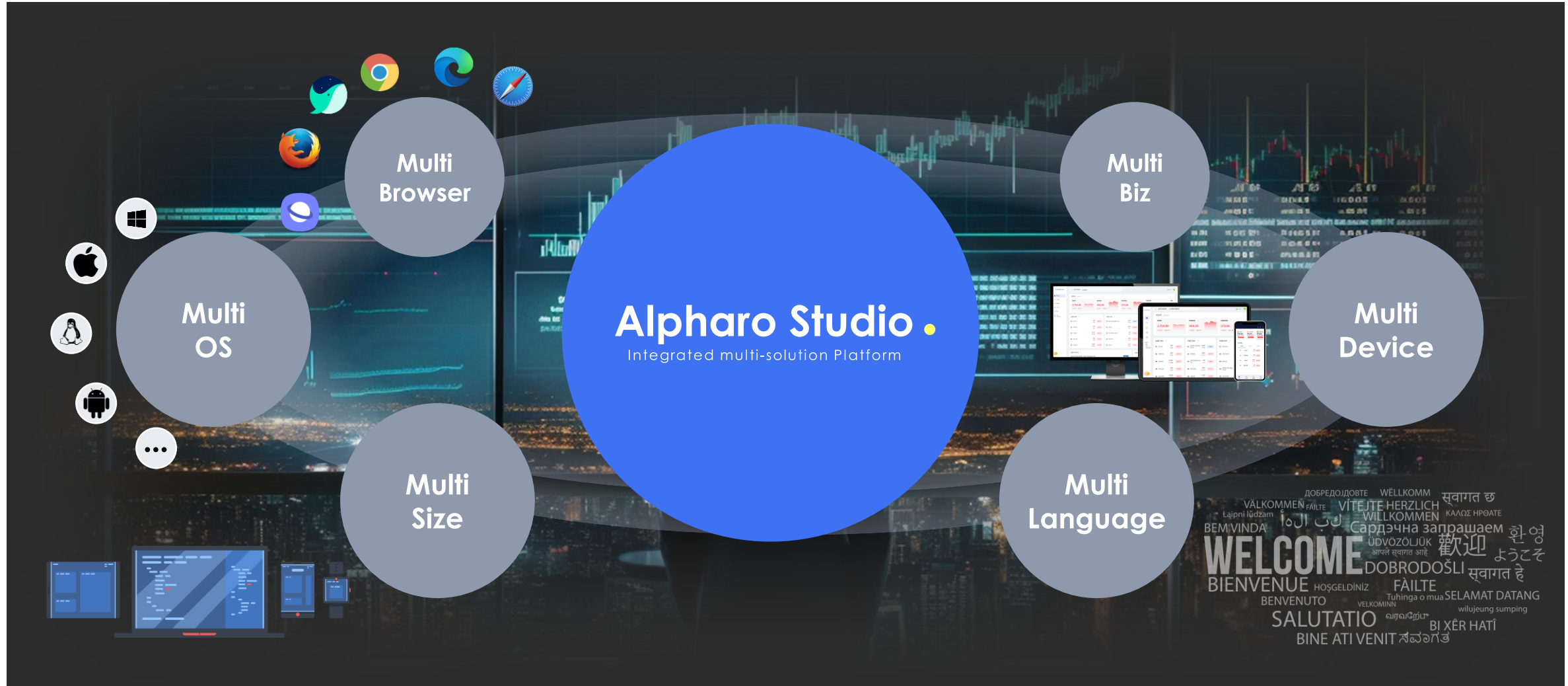


CommsDbg 통신 모니터링



One-Tool 및 OSMU의 실현

하나의 툴(One-Tool) 및 OSMU(One Screen Multi OS Use) 을 바탕으로 모든 매체에 원활하게 적용할 수 있도록 지원합니다.



다양한 매체를 하나의 툴로 개발

KS Builder(MFC)

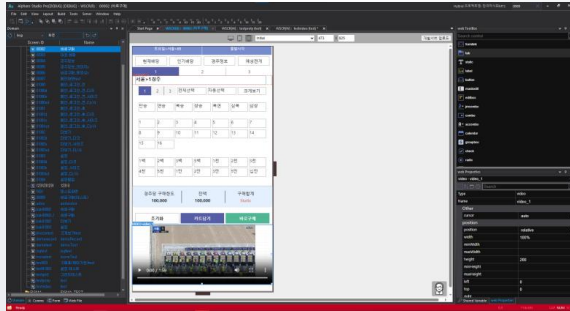
+

Hi5Studio(Hybrid App)

+

Web

3가지의 개발 방식을 하나의 툴에서 제공



KS Builder

Hi5Studio

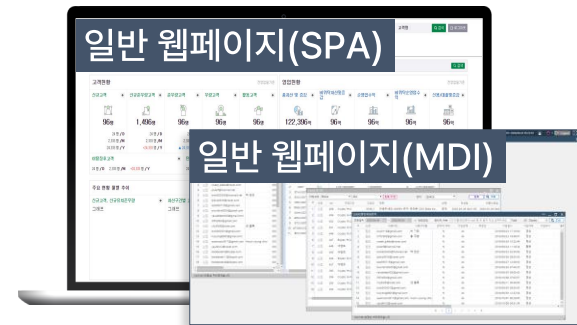
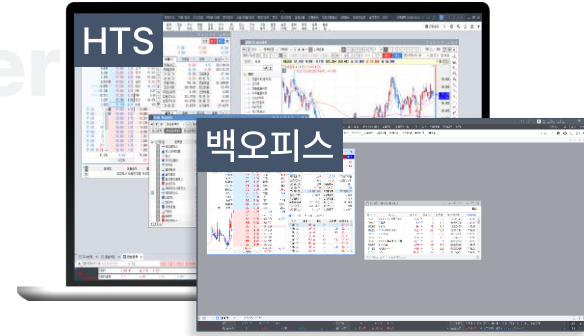
모바일

윈도우

WEB

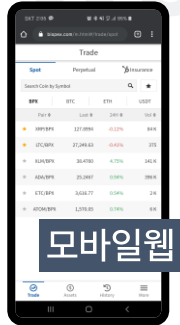


Hybrid 어플리케이션



일반 웹페이지(SPA)

일반 웹페이지(MDI)



모바일웹

ONE SCREEN 개발



Alpharo Studio
화면 개발

개발된 하나의 화면을 각 네이티브에서 로딩

웹화면 기준

각각의 네이티브 메인 필요하거나
브라우저에서 바로 로딩

Web Browser



윈도우 메인 (MFC)



MacOS 메인 (SWIFT)

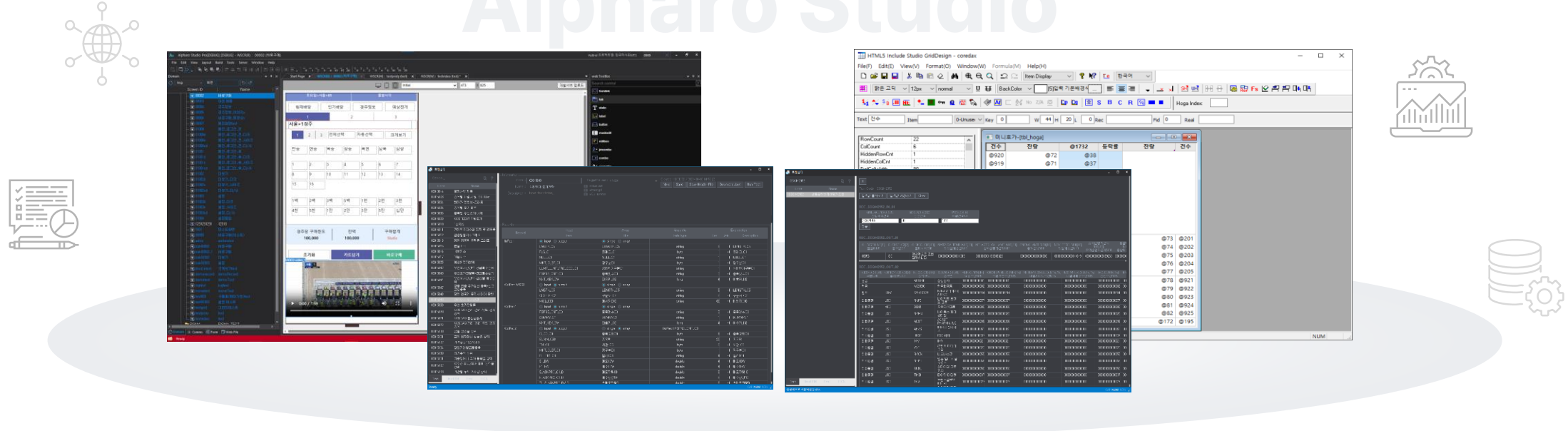


모바일 메인 (Flutter)



화면을 손쉽게 그리기

Alpharo Studio



WYSIWYG 기반으로
Drag & Drop 방식으로
 쉽고 빠르게 개발

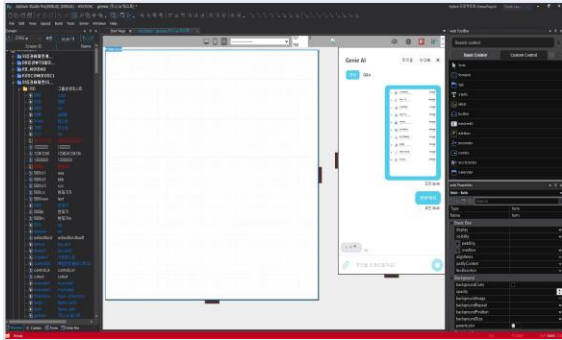
화면, 컨트롤, 통신을
 유지적으로 연결하여
 간편하게 개발

개발 편의성, 디자인적용 등
최적의 환경 제공

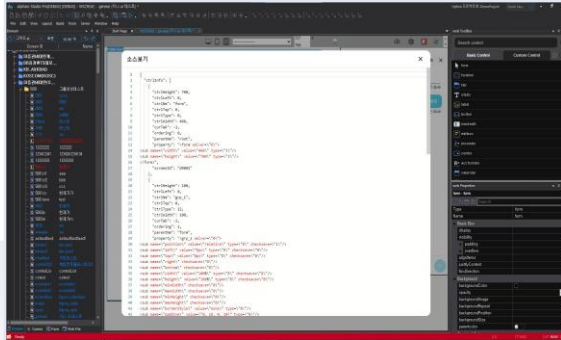
렌더링 퍼포먼스 최적화를
 통해서 데이터 처리 향상

GENIE AI를 활용한 화면 그리기

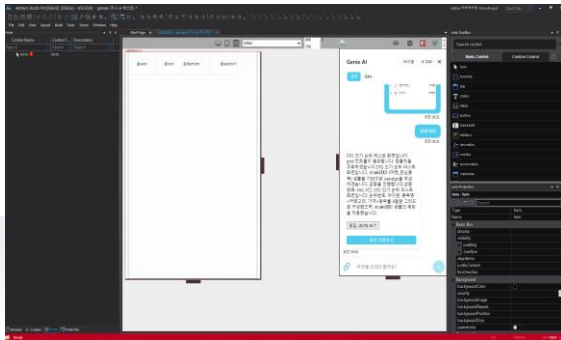
STEP 1 이미지 or 프롬프트 입력



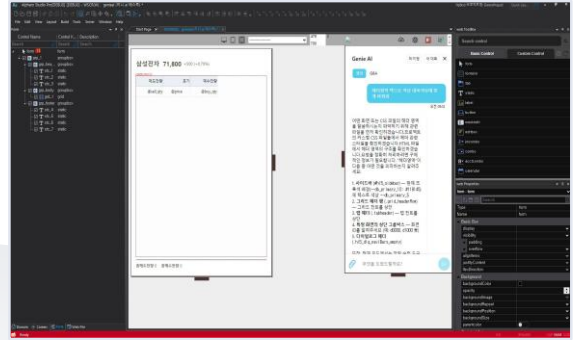
STEP 2 소스 변환



STEP 3 1 AI 화면 생성



STEP 4 CSS/UI 스타일 수정



자언어 명령만으로 화면 설계 → 소스 변환 → UI 조정까지 Genie AI가 한번에 처리합니다

화면 레이아웃 이미지를 업로드하거나, 원하는 화면을 자연어로 설명하면 Genie AI가 구조를 분석합니다

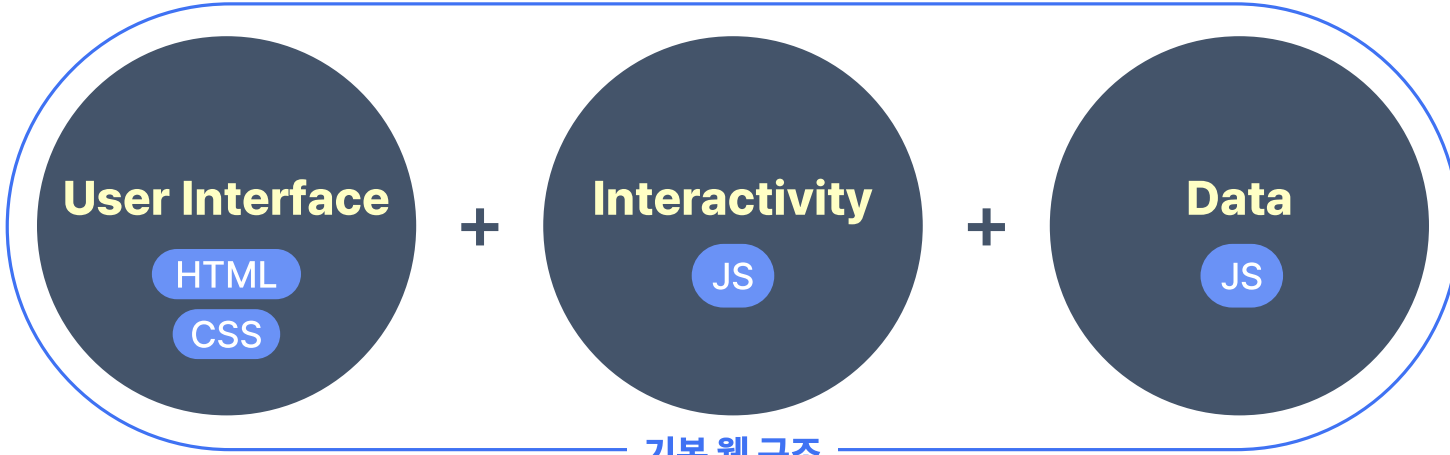
AI가 분석한 화면 구조를 알파로스튜디오 전용 XML 소스로 자동 변환합니다. 수동 코딩 없이 즉시 편집 가능한 상태로 생성됩니다

변환된 소스 적용 시 그리드·컨트롤 배치까지 완성된 화면을 자동 생성합니다

화면 적용 이후 자연어 명령만으로 색상·폰트·레이아웃을 즉시 수정합니다

오픈 소스 적용 용이(HTML5 화면限)

HTML5 표준 사용
관련 라이브러리,
프레임워크이식 용이



웹화면
디자인 적용 가능

기본 웹 구조



웹 프레임워크

JQuery-ui
jQueryMobile
QooxDoo
KendoUI



CSS 프레임워크

Bootstrap
Foundation
Bulma
Pure
Semantic UI
Skeleton



JS 브라우저 라이브러리

JQuery
ZeptoJS
MooTools
Dollardom
QuoJS



JS 응용 아키텍처

ReactJS
AngularJS
VueJS
BackboneJS
EmberJS

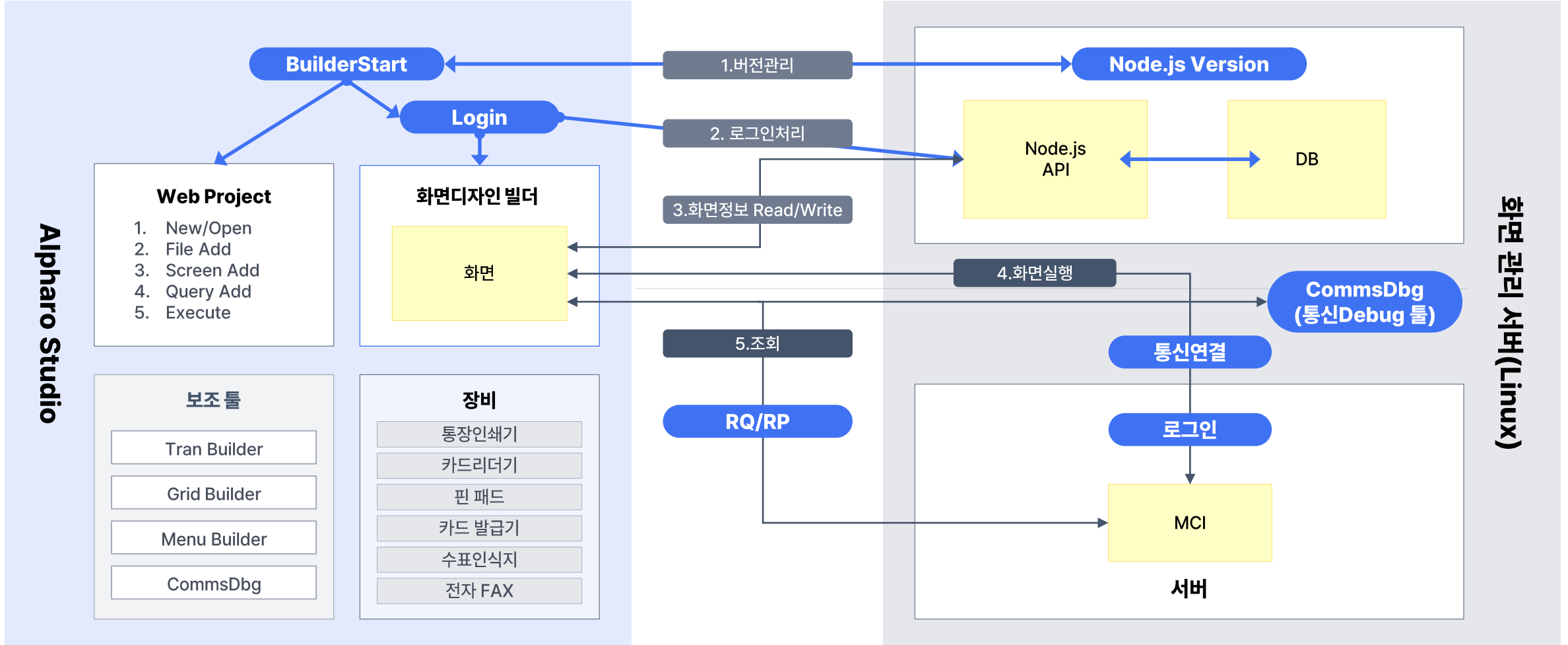


미니 라이브러리

TradingView
HighCharts
moment.js
paramquery
jqWidgets



시스템 구성도

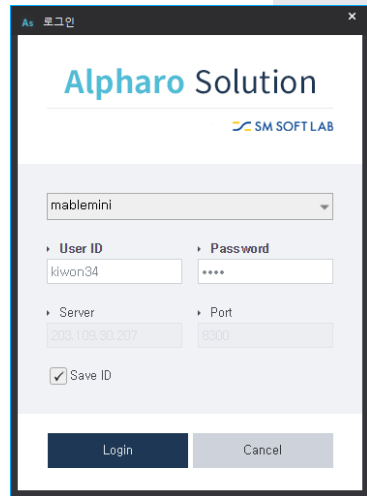


프로젝트 관리 기능

다수의 개발자가 화면을 개발함에 따라
관리의 편리성을 위한 다양한 기능을 제공

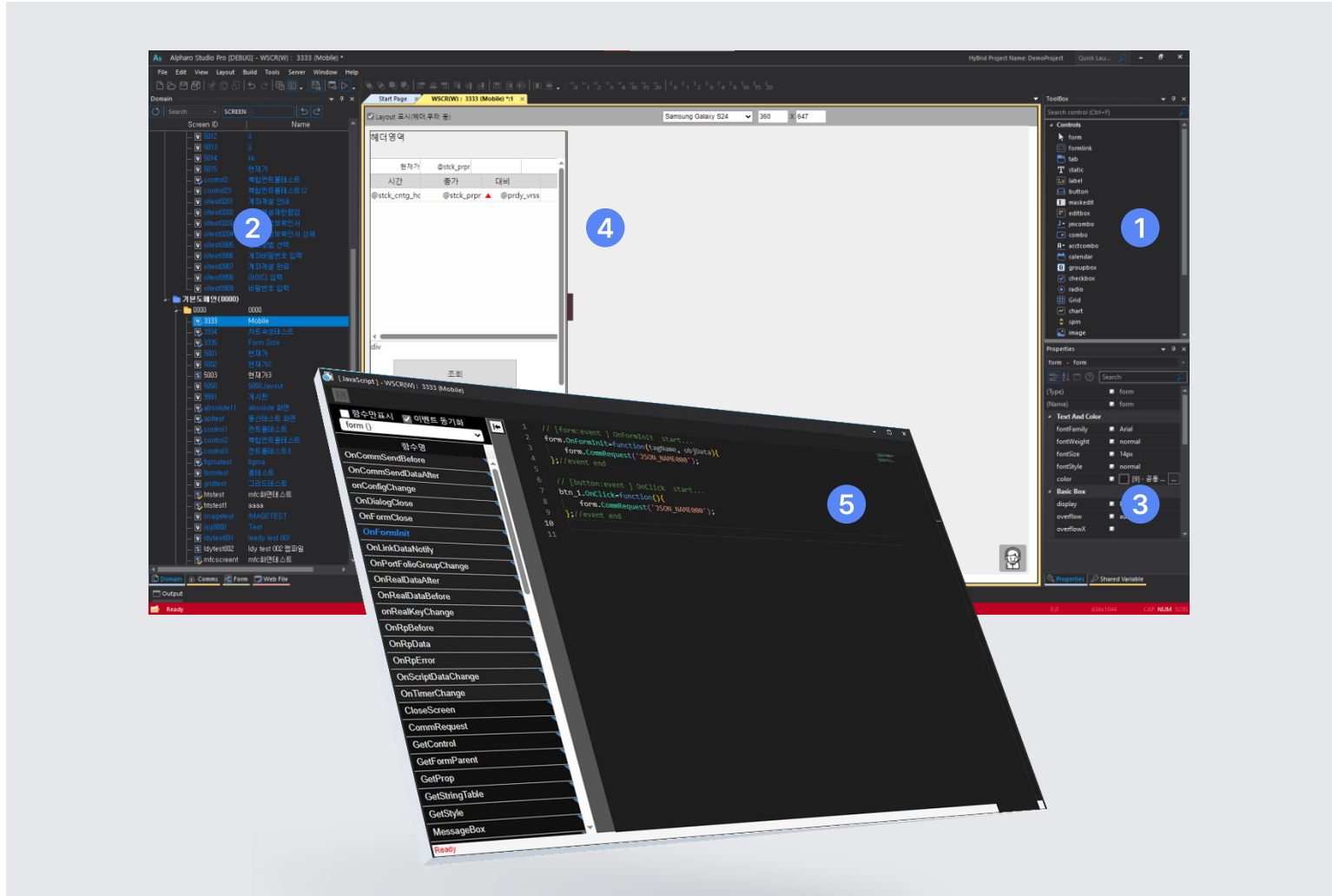


사용자인증



화면 저작 툴 레이아웃

화면을 작성하는 툴로써 툴바 기능, 화면관리, 컨트롤 속성, 스크립트 편집 기능으로 화면을 제작하는 프로그램 입니다.



주요기능

- 1 **컨트롤 툴바 영역**
 - 컨트롤 목록
- 2 **화면 정보 표시 영역**
 - 도메인 별 화면 정보 관리 기능
 - 화면통신정보 매핑 정보 관리 기능
 - 화면에 대한 CheckIn/CheckOut 기능
 - 통신 레이아웃 정보 관리 기능
- 3 **컨트롤 속성 영역**
 - 각 컨트롤의 속성 편집 기능
 - 공유 메모리 정보 표시 기능
- 4 **화면 디자인 창**
 - 각 컨트롤 배치 화면 작성
 - 화면 디자인 및 기능 작성
- 5 **스크립트 편집 창(독립창)**
 - 화면에 대한 스크립트 편집 기능
 - 전역 변수, 전역 함수 기능
 - 컨트롤의 속성, 함수, 이벤트 명에 대한 AutoComplete 기능

각종 컨트롤 지원

빠른
화면 로딩 속도

- 파일 구조를 정형화하여 컨트롤 속성의 구조 단순화, 화면 구성 단계의 단순화

실시간
처리 속도

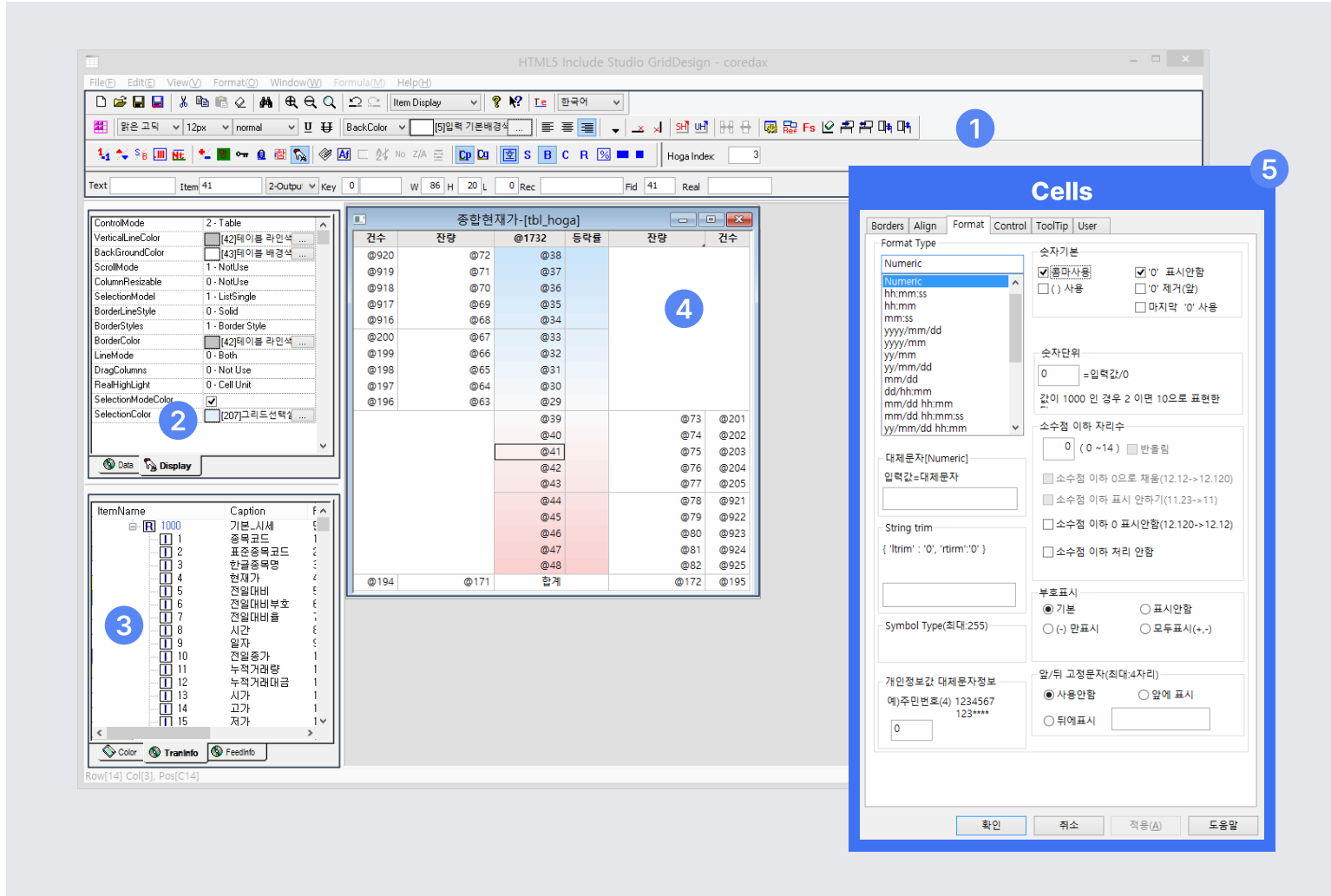
- 데이터 전달 단계의 최소화
- 컨트롤 Draw Logic의 단순화
- 조회 및 실시간 시 Script 의존 없이 자동으로 계산하여 데이터 처리

산업별
전용 컨트롤

- 금융(증권, 가상화폐, 해외선물옵션, FX등) 등 시스템에서 필요로 하는 컨트롤을 지원
- 분야별 특화 컨트롤 요구 시 개발 제공

AccountCombo	계좌 콤보	Equalizer	체결량이퀄라이저
Chart	봉 차트	Grid (Table)	그리드(테이블)
Button	버튼	GroupBox	컨테이너
Calendar	달력	Image	이미지
Check	체크 버튼	JmCombo	종목코드
Combo	콤보	Label	문자열 표시
EditBox	입력	MaskEdit	Mask에디트
PassEdit	비밀번호	Tree	트리
PostNo	우편번호	TreeCombo	트리콤보
Radio	라디오	Hoga	호가 전용 표시 컨트롤
Spin	스핀	Slider	슬라이더
Static	문자열 표시	FormLink	화면표시 컨트롤
Tab	탭	Graph	그래프 컨트롤
Timer	타이머		

Grid 저작 툴(Grid Builder) 그리드, 테이블, 호가 컨트롤의 셋 속성, 셀 마스크링, 통신 정보 연결 등을 디자인 하는 프로그램 입니다.



주요기능

1. 툴바 기능 영역

- 기능 툴바 및 컨트롤 툴바 기능
- 금융 특화된 필드 설정 기능

2. 속성부

- Data속성
셀에 표시될 데이터 속성 지정
- Display
화면에 표시 될 셀 속성 지정

3. 데이터 I/O 연결

- I/O 연결부
I/O정보표시
Drag&Drop로 데이터 필드 연결
- Color Table
색상을 쉽게 지정 하도록 지원

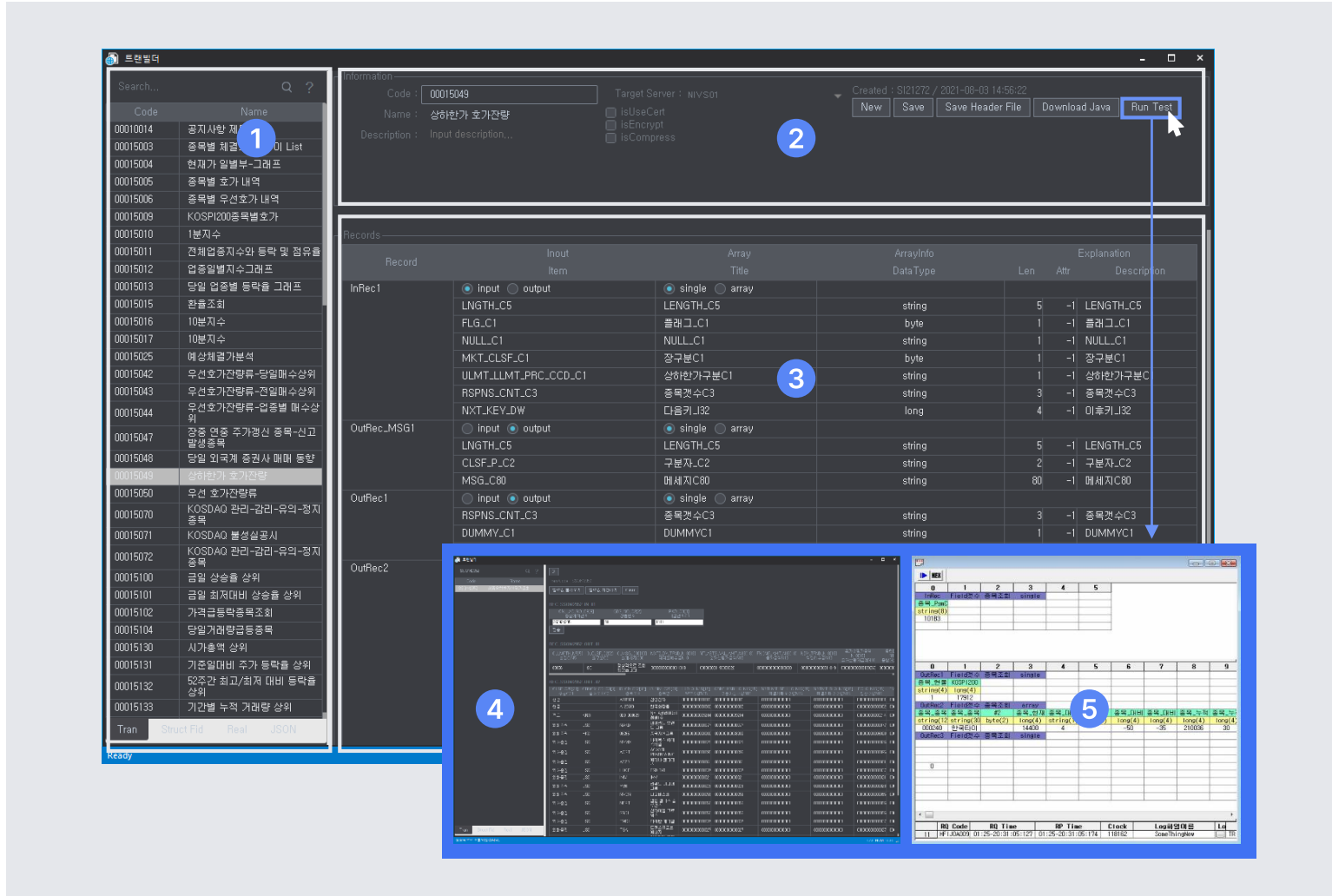
4. 편집창

- 그리드 화면 디자인

5. 셀 지정

- 각 셀의 상세 설정 기능

통신 정보 관리 툴(Tran Builder) 통신 서비스(Tran, FID, DataSet 등) 및 실시간 I/O 정보를 관리하고, 트랜 정보 배포 모든 서비스 정보를 관리하는 프로그램 입니다.



주요기능

- 1 통신 리스트 영역
 - 탭별로 Tran/Real/FID/JSON 등 목록 조회
- 2 기본 정보
 - 코드, 코드명, 설명
 - 대상서버
 - 압축여부, 암호화 여부 등
 - 기능버튼
- 3 I/O 정보 표시
 - Input Record
 - Output Record
 - Item별 속성
- 4 테스트(데이터만)
 - 서버와 통신하여 결과값을 표시
 - 입력값 저장
- 5 테스트(CommsDbg)
 - 헤더 hex값 확인
 - 통신 데이터 확인 가능

메뉴 관리 툴(Menu Builder) HTS/백오피스의 메뉴를 관리하는 툴로, 프로젝트별 대메뉴/소메뉴를 지정하여 화면을 등록할 수 있습니다.

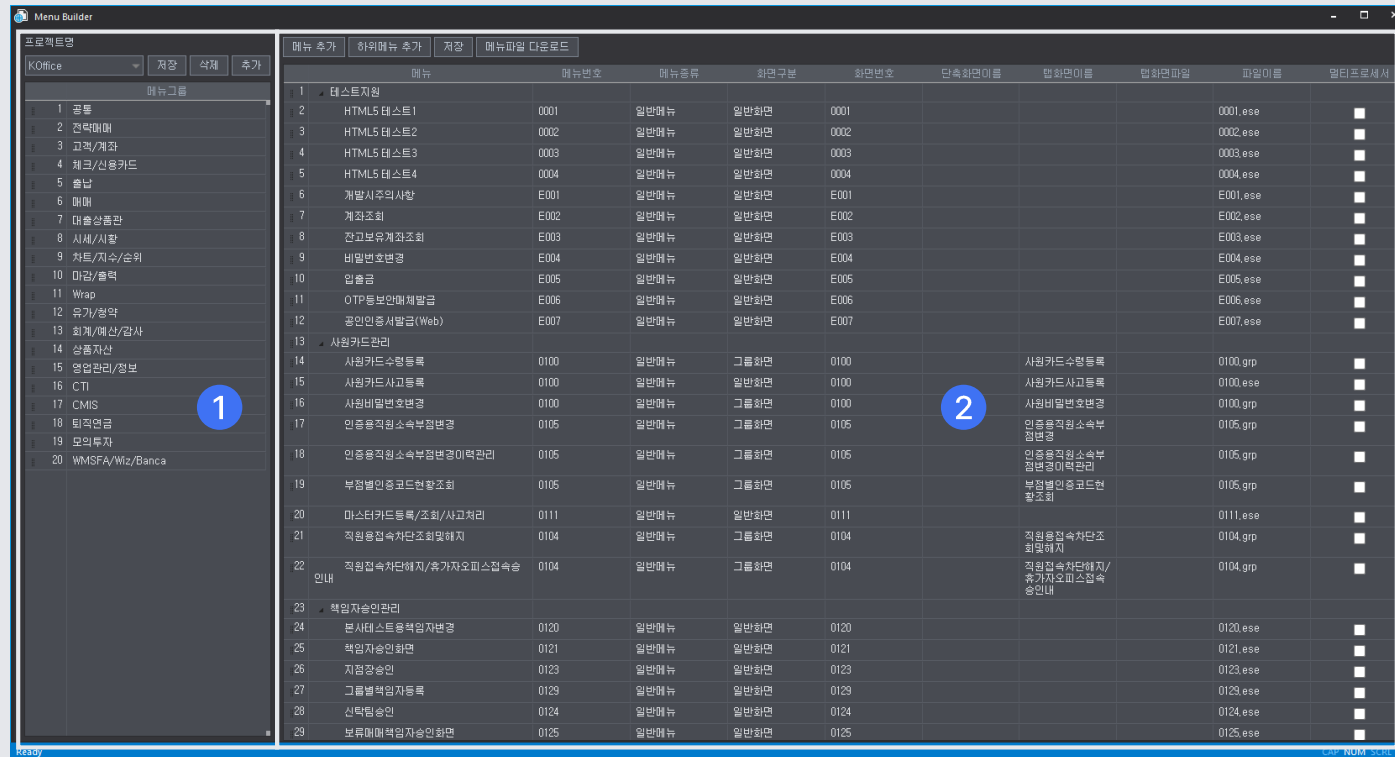
주요기능

1 대메뉴 영역

- 프로젝트 선택
- 대메뉴 입력

2 대메뉴별 서브메뉴

- 서브메뉴 입력
- 화면 정보 입력
- 멀티프로세스 사용여부



Visual Studio Code와 동일한 Monaco Editor 적용

최신 Javascript 문법 및 자동완성 기능 제공으로 개발 생산성이 향상됩니다.

Monaco Editor

```

1378         tr_ele.appendChild(td_ele);
1379
1380         var td_ele = document.createElement('td');
1381         td_ele.style.width = "50%";
1382         td_ele.innerHTML = top.mastercode[j].name;
1383         tr_ele.appendChild(td_ele);
1384
1385         jmcCnt++;
1386     }
1387 }
1388
1389 if (jmcCnt > 0) {
1390     var table_height = jmcCnt * 35;
1391     if (table_height > 200) table_height = 200;
1392     window.top.$("#jmc_search_list").css({
1393         height: table_height,
1394         width: "100%",
1395         border: "1px solid #ccc",
1396         overflow: "auto"
1397     });
1398     (local var) obj: {
1399         createJmCombo: (xmlHolderElement: any) => void;
1400         _bindEvents: () => void;
1401         setEventOnce: () => void;
1402         setJmCode: (jmcode: any, jmname: any) => void;
1403         openJmDialog: () => void;
1404         closeJmDialog: () => void;
1405         ... 9 more ...;
1406     };
1407     DeleteHistoryData: (jmcode: any) => string;
1408 }
1409 //종료
1410 historyM }
1411 var obj = this;
1412 var position = hi5.GetCurrentPos(obj);
1413
1414 var topPos = position.top + 1;
1415 var leftPos = position.left + 1;
1416
1417 window.top.$("#jmc_search_list").css("display", "none");
1418
1419 var tableNode = window.top.document.getElementById("jmc_history_list").getElementsByTagName("table")[0];
1420 tableNode.innerHTML = "";
1421
1422 var html_script = "";
1423 var jmcCnt = 0;
1424
1425 var mastercode_history = obj.GetHistoryData();
1426 if (mastercode_history == null) {
1427     var tr_ele = document.createElement('tr');
1428     tr_ele.id = 'noJmHistory';
1429     tableNode.appendChild(tr_ele);
1430 }

```



주요특징

- 1 최신 Javascript 문법 지원
- 2 IntelliSense, Validation
자동완성 및 에러 검출
- 3 Basic Syntax Colorization
문법에 맞는 Syntax 컬러 제공
- 4 Visual Studio Code와 동일 기능 제공

자체 난독화 기능 (웹화면) 웹 실행 경로에 포함된 파일들의 미니마이즈 및 난독화를 통해 웹서버 업로드 가능 상태로 생성합니다.



주요특징

Gulp JS

1 파일 지원 종류

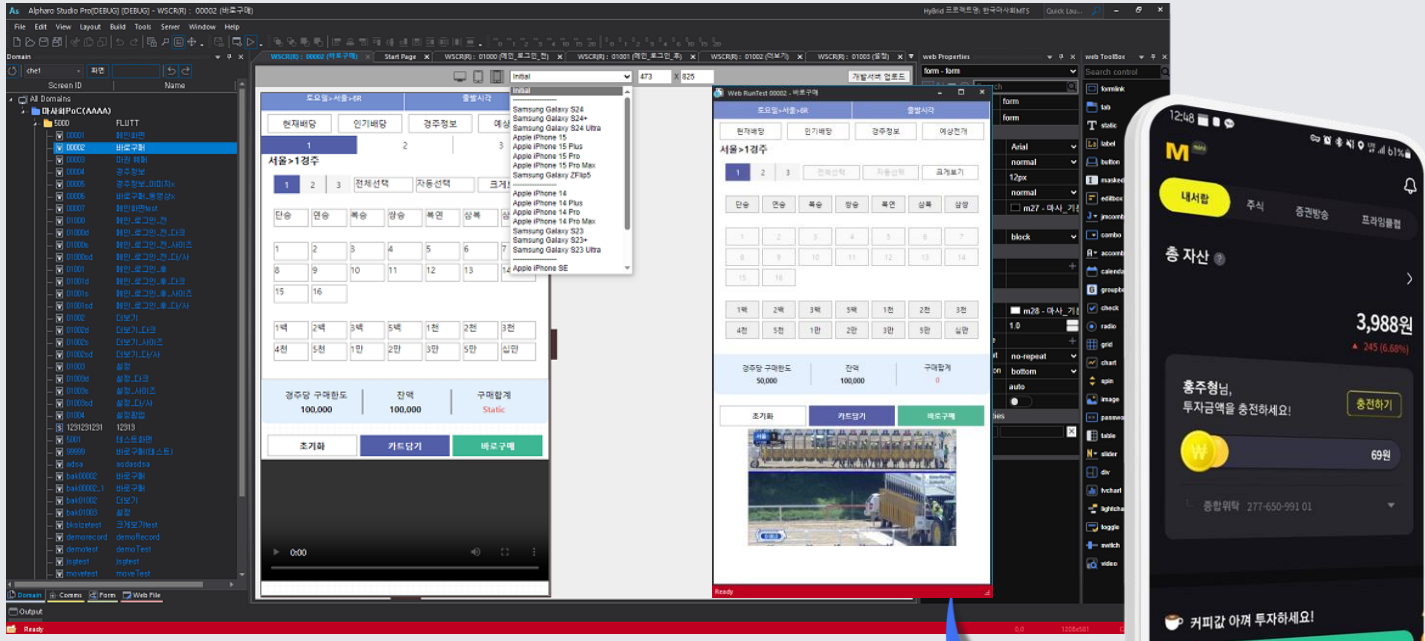
- HTML
- CSS
- Javascript
- JSON
- XML
- 이미지 파일

2 파일 최소화 기능

3 파일 난독화 기능

해상도별 바로보기 지원 및 모바일 바로 실행

기기별로 혹은 해상도를 직접 지정하여 디자인파트 및 실행시 크기 확인이 가능하고 모바일 폰에서 바로 확인이 가능합니다.



알파로스튜디오 (해상도 변경 옵션)

모바일 폰

주요특징

- 1 해상도별 화면 구성 확인
 - 만들어진 화면들 사이즈별 확인 가능
- 2 모바일 기기 테스트
 - 개발자 폰에서 해당 화면 동작 확인 가능

외부라이브러리 사용

무료/상용라이브러리를 이용한 컨트롤을 생성하여 화면에 그대로 사용할 수 있도록 연결해 주는 컨트롤입니다.

주요특징

1 그래프 제공 옵션

- 그래프 대분류 및 각종 예제

2 그래프 미리보기

- 우측 옵션으로 구현되는 그래프를 미리 볼 수 있는 창

3 그래프 관련 메소드

- 스크립트 창에서 사용되는 메소드 함수 모음

4 그래프 옵션

- Json 형태의 옵션
- 상단의 링크버튼을 통해 홈페이지에서 제공하는 다른 옵션 확인 후 추가

The screenshot displays a 'Control Property' window for a Highcharts chart. On the left, a sidebar lists chart types: Line, Area, ColumnBar, Pie, ScatterBubble, and Time series, zoomable. The 'Line' type is selected. The main area shows a preview of a line chart titled 'Monthly Average Temperature' with data for Tokyo and London. Below the preview is a code editor with XML-like code for setting data and options. To the right, a JSON configuration window shows the chart's settings, including title, subtitle, axis labels, and series data.

Highcharts 라이브러리를 이용하여 구현한 속성창

- 툴에 대한 별도의 추가 개발 없이 옵션 파일에 종류를 추가하여 바로 적용하여 사용 가능
- 기타 그래프 js 라이브러리 호환 가능(ChartJS , amChart 등)

기대효과

개발자 편의를 고려한 **WYSIWYG** 기반의 개발업무 환경지원

풍부한 UI 컨트롤로 화면개발 시간 감소 및 재사용, 업무 생산성

쉽고 간편하여 업무 효율성 증가 및 개발자 편의성 향상

운영 부담 경감

하나의 툴로 모든 업무 개발 지원으로 개발기간 단축 및 유지보수 관리 용이

탁월한 개발 생산성

성능 향상 및 안정성

운영유지 효율성

다양한 업무지원

컴포넌트별 데이터 처리 최적화로 데이터 처리 속도 향상

One Source Multi OS, Cross Browser, One Source Multi Device 지원

HTML5 표준 기술 적용으로 인한 시스템 확장 용이

업무별 컨트롤 지원

각종 통신 방식 지원 (HTTP, DataSet, Tran, FID 등)

Expected benefit

Alpharo Studio. Integrated multi-solution Platform

비교 우위 특징점

Alpharo Studio ●

실시간 데이터
폭주시 처리
노하우 보유

100% 자사 개발
고객 니즈에 맞춘
커스터마이징 제공

다양한 통신
형태 지원

증권 특화
컨트롤 제공

INDEX

Alpharo Studio . (With GenieAI)

Integrated multi-solution Platform

1. 제품 소개 및 특징점 2~25p
2. 멀티쓰레드 적용 26~30p
3. 하이브리드 어플리케이션 특징점 31~34p
4. 기타 솔루션 35~36p
5. 주요실적 및 적용사례 37~43p
6. 회사 소개 44~47p

HTS Multi-Thread 플랫폼의 개요

해마다, 증권 전산실의 긴장은 IPO 를 통한 상장주식이 상장되는 날, 장 개시 시간과 동시에 고객들의 주문량이 쏟아져 들어 오고, 거래소에서 보내주는 체결 데이터가 서버와 고객 단말 PC의 과부하로 인하여 주문 멈춤 현상이 발생하여 동시에 고객의 항의로 부터 벗어 날 수가 없었다.
 더 나아가, 2024는 거래소로 부터 시세 데이터의 증가가 예정되어 있어 이를 해결 할 방법을 찾아야 했다.



Alpharo M. 가칭

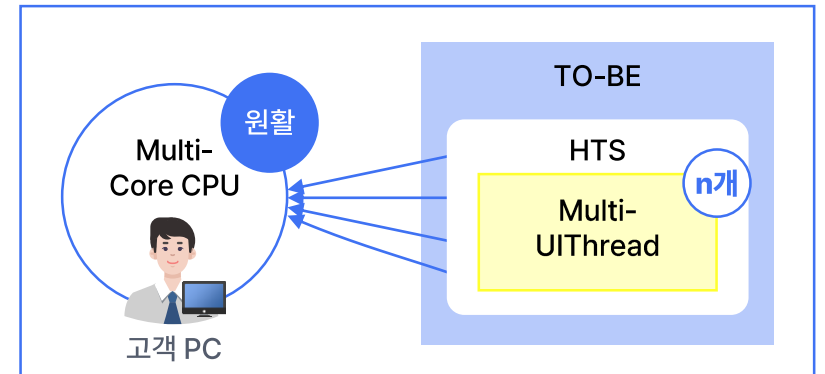
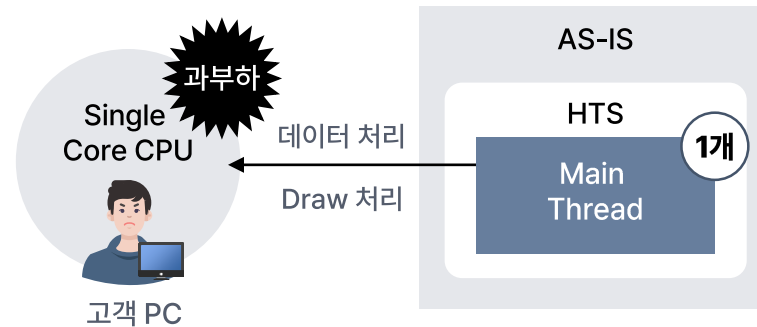
삼성증권 적용

특허번호 : 10-2687120

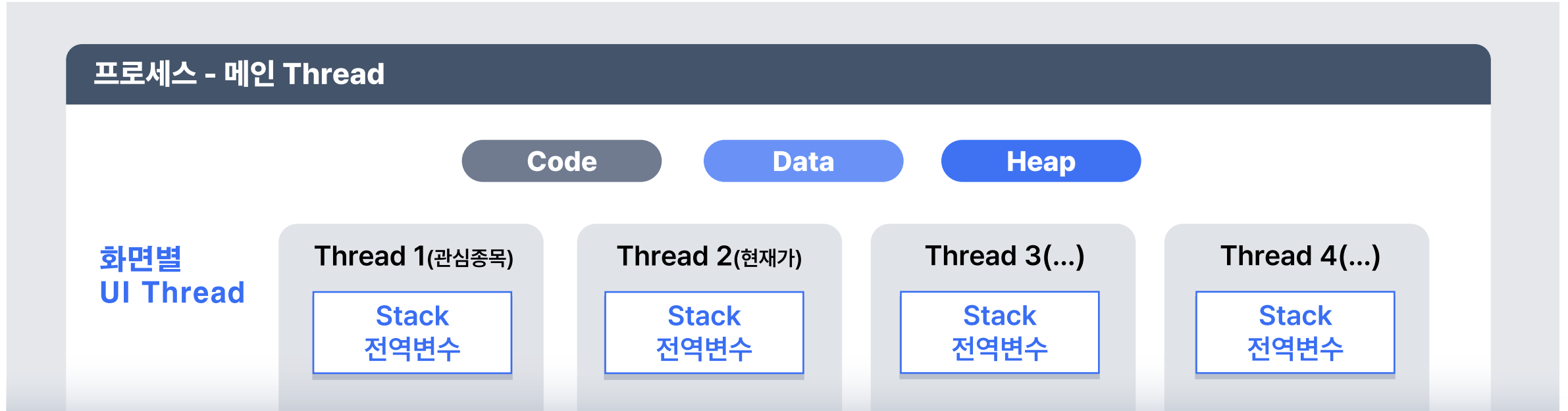


시세 폭주(IPO 등)시 언제까지 PC의 성능을 논하고, 데이터 양 조절로 대응 할 것인가?

PC게임 처럼 Multi Core를 활용할 수는 없는가?



Multi-Thread 구조도



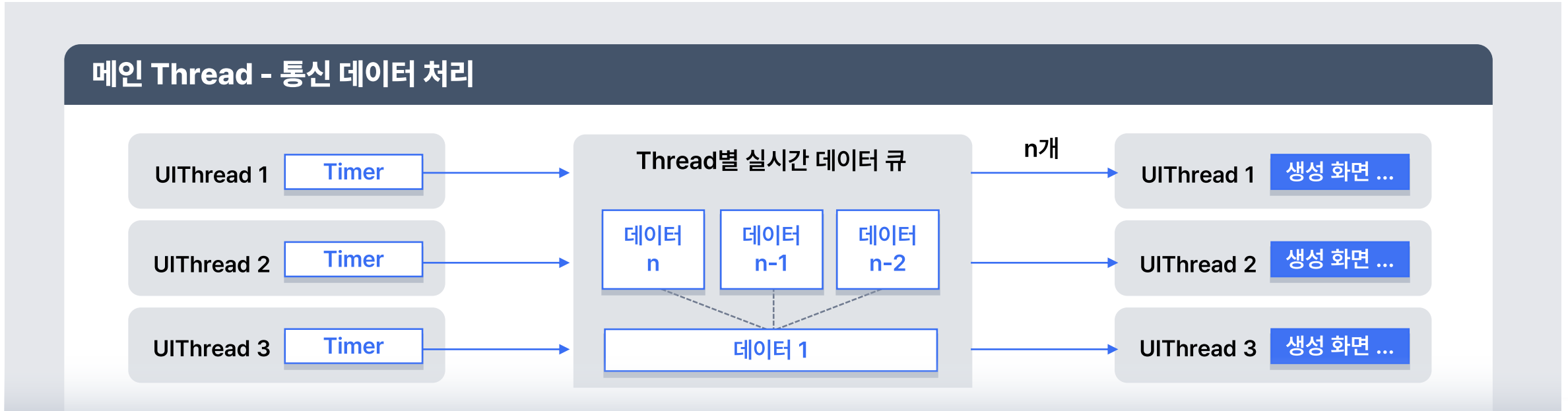
UI Thread를 이용한 구조

화면을 각각 UI스레드로 생성하여 고객의 PC자원을 최대한 사용한다.

실시간 데이터를 각각 UI스레드에서 별도의 Queue 처리하여 데이터 병목현상을 최대한 줄인다 .

고객 PC의 자원을 최대한 활용하기 때문에 Hardware의 사양에 따라 보다 나은 환경을 구축 할 수 있다.

통신데이터 처리 구조도



Thread별 데이터 큐 관리

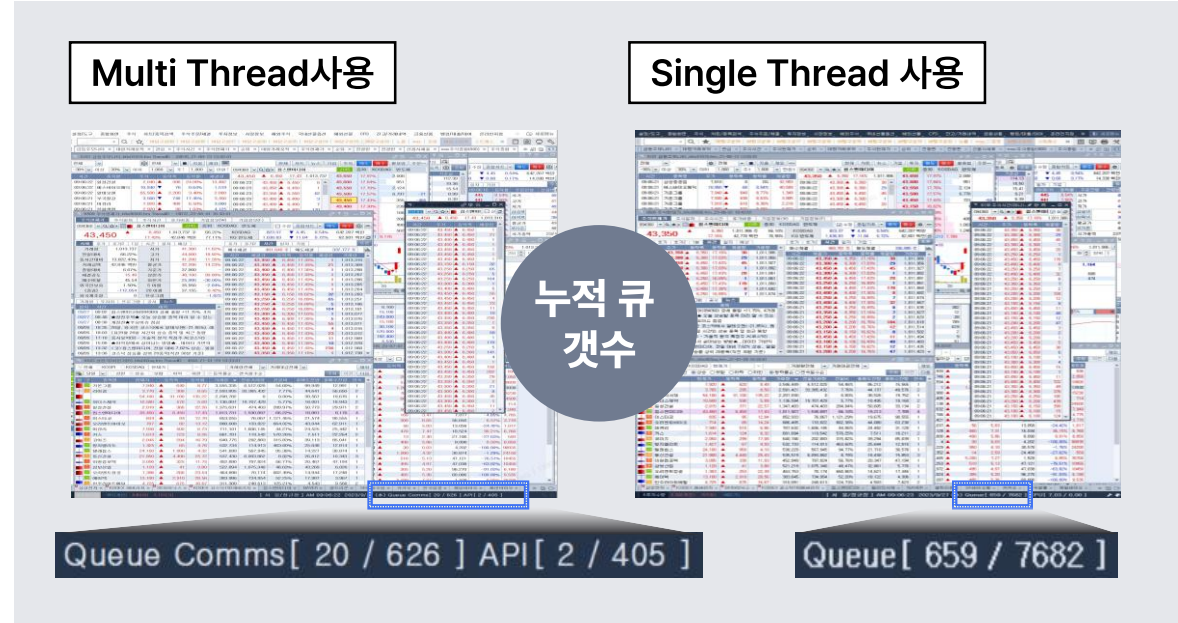
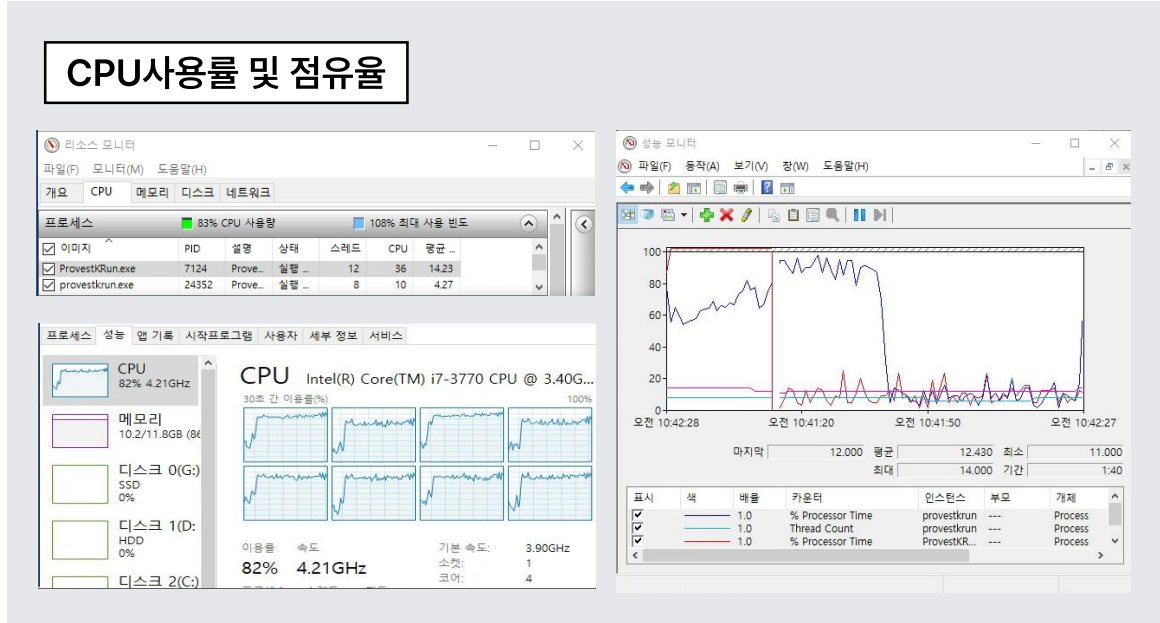
Single은 실시간 데이터를 받으면 등록된 윈도우의 개수 만큼 Data를 보내서 모든 화면의 처리가 끝나야 리턴된다.

Multi는 실시간 데이터를 받으면 각각 해당하는 UIThread큐에 넣고 바로 리턴한다.

화면처리는 각각 UIThread에서 동시에 처리한다.

UIThread별로 처리하기 때문에 자원을 효율적으로 사용하고 각각 화면처리를 하기 때문에 빠른 처리가 가능하다.

Single과 Multi의 장점 및 차이점



Multi 장점

개별 CPU 사용률 Up
조회속도 Up
통신 Que 누적 개수 Down
화면 오픈 속도 Up
화면간 영향 Down

단위: 초 측정결과 (총10회 측정. 5회 측정 후 재접속. 그리드 서클러 영향이 있는것으로 판단됨) Single Thread 대비 약 30% 이상의 속도 개선

구분	1회	2회	3회	4회	5회	6회	7회	8회	9회	10회
싱글	46.29	43.24	45.00	47.03	44.52	41.71	42.41	42.21	42.59	42.47
멀티	30.81	29.66	30.40	30.12	30.73	29.80	30.81	29.92	30.85	30.78
시간차	15.48	13.58	14.60	16.91	13.79	11.91	11.60	12.29	11.74	11.69

INDEX

Alpharo Studio . (With GenieAI)

Integrated multi-solution Platform

1. 제품 소개 및 특징점 2~25p
2. 멀티쓰레드 적용 26~30p
3. 하이브리드 어플리케이션 특징점 31~34p
4. 기타 솔루션 35~36p
5. 주요실적 및 적용사례 37~43p
6. 회사 소개 44~47p

Why? Hybrid-App



- ❗ 메인 및 통신 등을 Android(JAVA), iOS(Objective C) 각각 개발
- ❗ 각각의 개발자 필요
(개발자가 다르기 때문에 소통의 문제 발생)
- ❗ Android와 iOS 소스 비교 필요
(업무 오류 발생 시 디버깅의 어려움)

- ❗ 틀에서 제작된 화면파일을 Android, iOS 에서 표시하기 위해 내부 변환이 필요
- ❗ 틀 개발자 수급이 어려움

- ❗ 업무 요건에 따라 각각의 프로그램 수정, 테스트 어려움
- ❗ iPhone 개발자 수급이 어려움
- ❗ 사소한 컨트롤 변경에 따른 스토어 재등록
- ❗ 많은 운영 인력 및 유지보수 인력이 필요

Why? Hybrid-App

H-App 개발 방법

메인 개발자



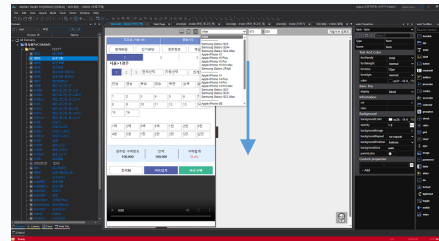
Main or Communication etc.



- ⓘ One Source으로 Android, iPhone 대응
- ⓘ 개발자가 폰과 상관없이 같기 때문에 소통의 문제가 없음
- ⓘ Android와 iOS 소스가 동일하기 때문에 오류가 적고, 디버깅도 쉬움

TO-BE H-App

화면 개발자



화면 개발 틀

- ⓘ 틀에서 제작된 화면파일을 Android, iOS 에서 표시하기 위해 별도의 변환이 필요 없음
- ⓘ Web개발자면 다 가능하므로 개발자 수급이 쉬움

H-App 운영 방법

메인 개발자



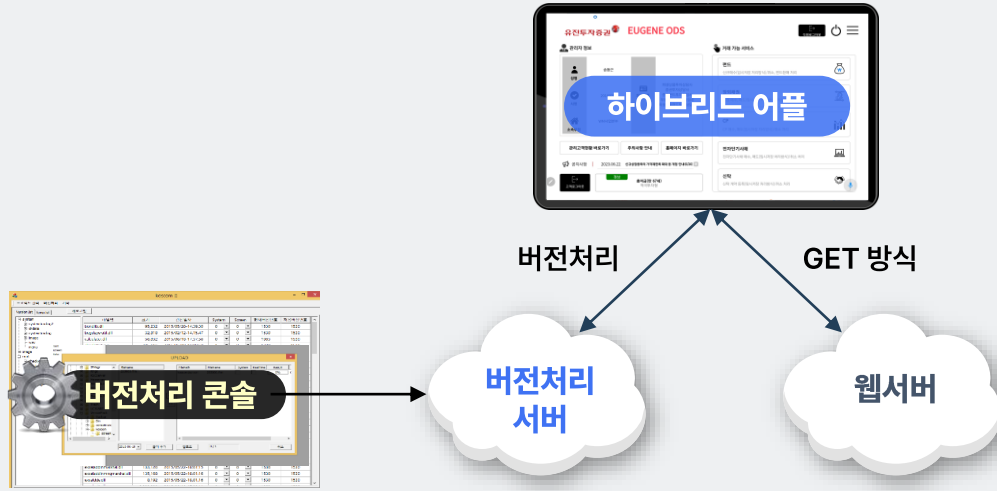
Main or Communication etc.



- ⓘ One Source인 관계로 업무 요건에 따라 프로그램 수정 쉽고, 테스트 쉬움
- ⓘ 사소한 컨트롤 변경에 따른 스토어 재등록 필요하지 않음
- ⓘ 적은 인력으로 운영 및 유지보수 가능

하이브리드 어플리케이션 장점

버전처리 방식 자사 버전처리 제품을 이용한 버전처리 서버를 구성



하이브리드 장점 1

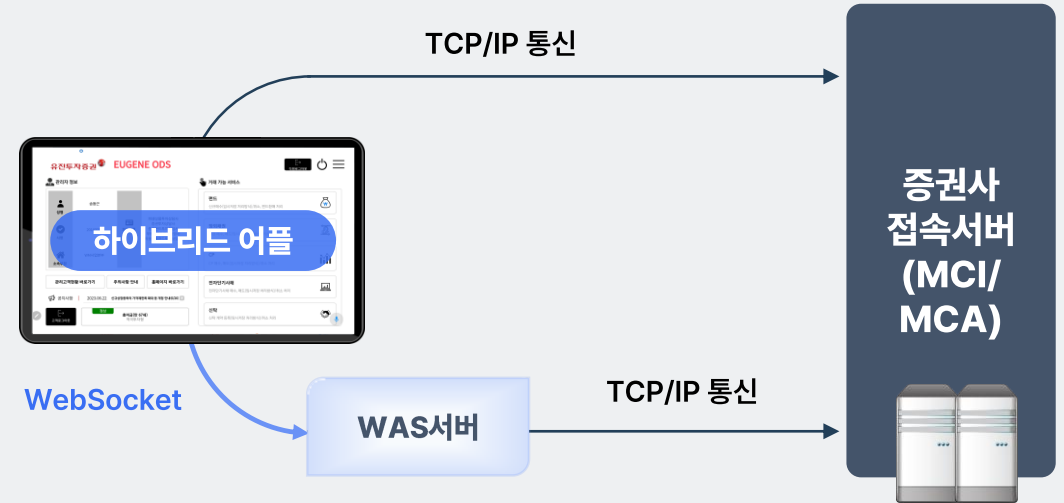
버전처리 방식 이용 가능

- 특징1** 파일을 로컬로 저장
- 특징2** 화면 로딩 속도 빠름
- 특징3** 버전별 관리 가능

GET 방식으로 웹서버 호출 가능

- 특징1** 버전 관리 필요없음
- 특징2** 화면 즉시 반영 가능
- 특징3** 초기 로딩 속도 느림

통신 방식 TCP/IP 통신 및 WebSocket 통신 모두 사용 가능



하이브리드 장점 2

기존 MCI/MCA 통신 사용 가능

- TCP/IP 통신 사용시** 기존 MCI/MCA 직접 연결
- Tran 및 실시간 사용
- 전문통신 방식

WebSocket 이용 가능

- WebSocket 통신 사용시** 중간 WAS서버 필요
- JSON 데이터 방식
- 전문 ↔ JSON 변환 추가 필요

INDEX

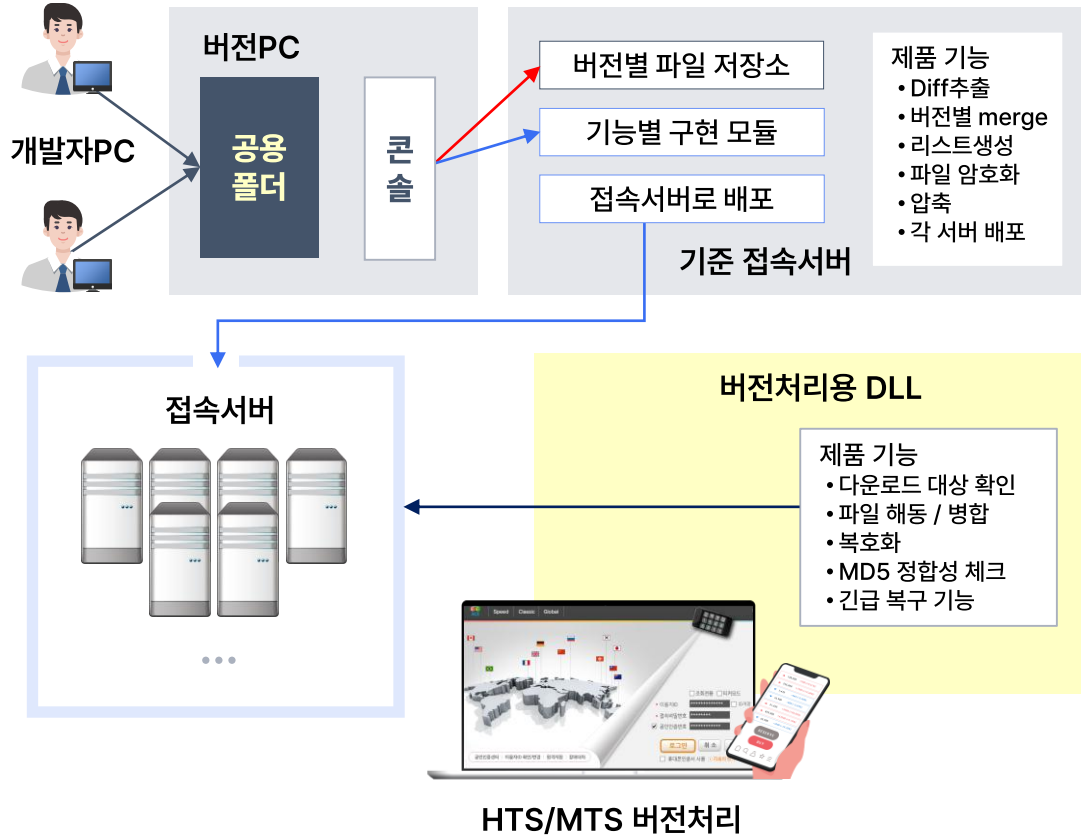
Alpharo Studio . (With GenieAI)

Integrated multi-solution Platform

1. 제품 소개 및 특징점 2~25p
2. 멀티쓰레드 적용 26~30p
3. 하이브리드 어플리케이션 특징점 31~34p
4. 기타 솔루션 35~36p
5. 주요실적 및 적용사례 37~43p
6. 회사 소개 44~47p

KSMVersion - 버전처리기

빈번한 클라이언트의 업데이트로 인해서 발생하는 버전처리 작업을 전송 파일의 최소화, 안정화, 자동화를 기반으로 관리해 주는 최적의 버전처리 툴 입니다.



Easy to Use

- 몇 번의 클릭으로 처리 완료
- 파일단위로 속성 변경 가능
- 스케줄링 기능을 통한 자동 배포처리
- 신속한 장애대응 처리
- 롤백과 동기화 기능 등 다양한 옵션 제공

100% Customizable

- 100% 자체 개발
- 모든 소스 공개
- 고객사 환경에 맞게 변경 가능
- 서버 OS 관계 없이 이식 가능
- 다수 증권사의 개발틀로 제공되는 빌더의 개발 회사로서 납품 후에도 지속적인 지원 가능

Reliable & Speedy

- 주요 파일 암호화 옵션
- 모든 파일 주기적 MD5 값 체크
- 클라이언트 파일 업데이트 후 MD5값 비교로 위변조 검사
- 버전리스트 세분화
- Diff 파일 전송으로 트래픽 감소
- 전송 파일의 압축처리

INDEX

Alpharo Studio . (With GenieAI)

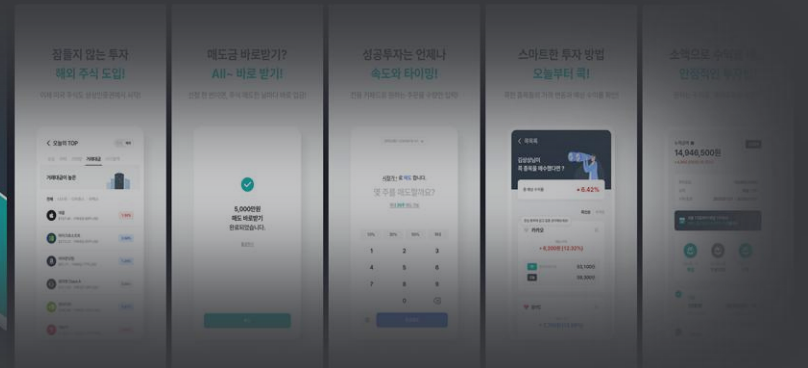
Integrated multi-solution Platform

1. 제품 소개 및 특징점 2~25p
2. 멀티쓰레드 적용 26~30p
3. 하이브리드 어플리케이션 특징점 31~34p
4. 기타 솔루션 35~36p
5. 주요실적 및 적용사례 37~43p
6. 회사 소개 44~47p

주요실적 KS빌더 / 알파로스튜디오 / KSMVersion(버전처리기)

KS빌더		알파로스튜디오(Hi5Studio포함)	KSMVersion
삼성증권	*b KB 증권	*b KB 증권	*b KB 증권
MIRAE ASSET 미래에셋증권	DB 금융투자	DB 금융투자	MIRAE ASSET 미래에셋증권
KYOBO 교보증권	DAOL 다올투자증권	유진투자증권	하나증권
유진투자증권	SK 증권	상상인증권	LS 증권
하나증권	>koscom	LS 증권	>koscom
한화투자증권	삼성선물	*b KB Securities	상상인증권
NH선물	유진투자선물	브이아이금융투자 VI INVESTMENT	삼성선물
		오피스프로(CS버전) 마블미니(하이브리드MTS)	
		회계Flex전환 (CS하이브리드) CRM (홈페이지)	
		ODS/ 디지털창구/ 화상상담	
		신규 MTS	
		WTS 개편	
		베트남 MTS	
		비대면계좌개설	

적용 사례(MTS) KB증권 M-able미니, 상상인증권 MTS, KB증권 베트남(Buddy Pro)

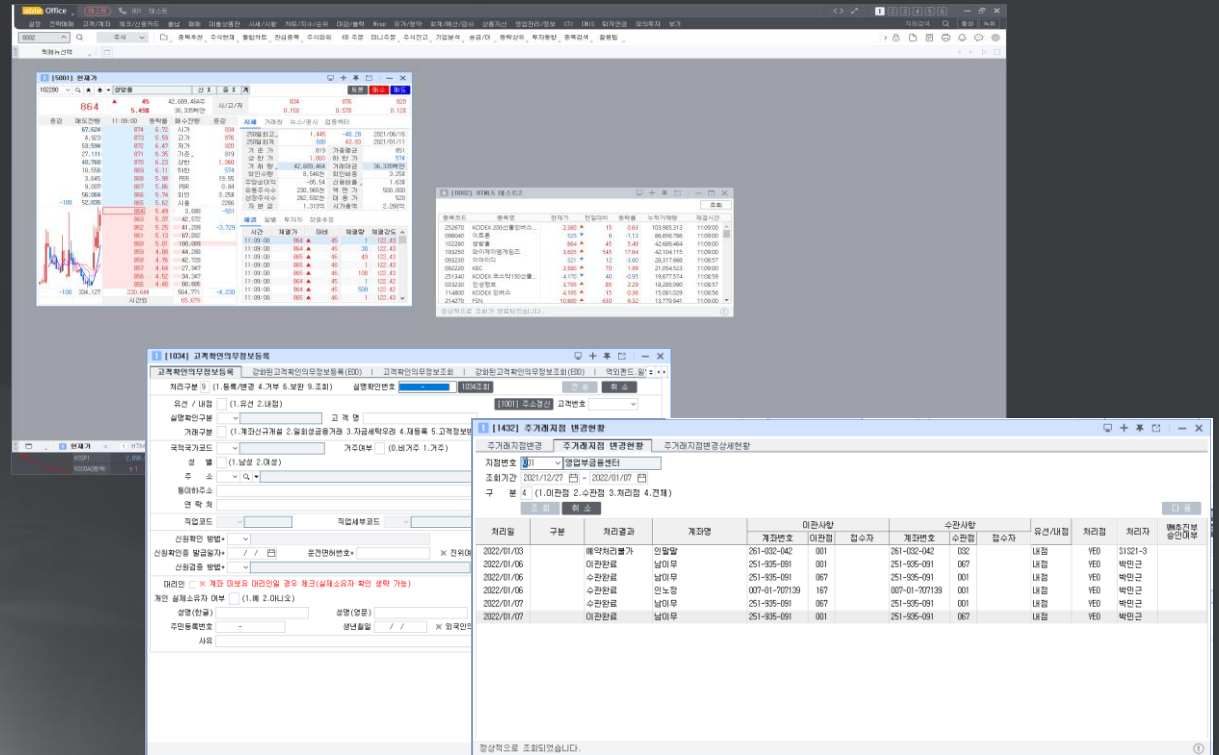


적용 사례(PC 일반/하이브리드화면) KB증권 H-able/백오피스

H-able

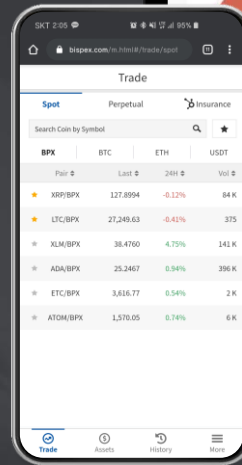
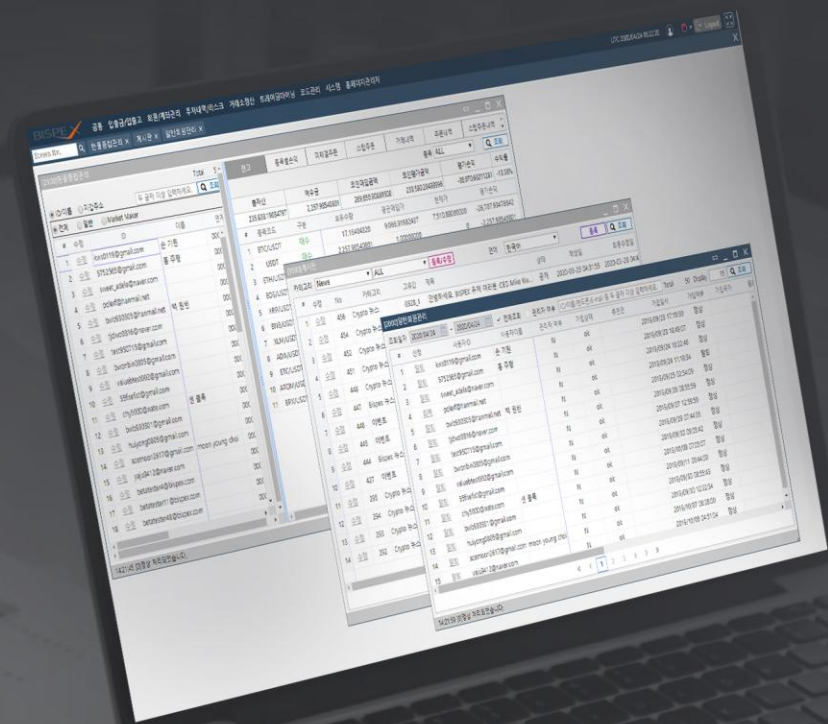


新오피스프로

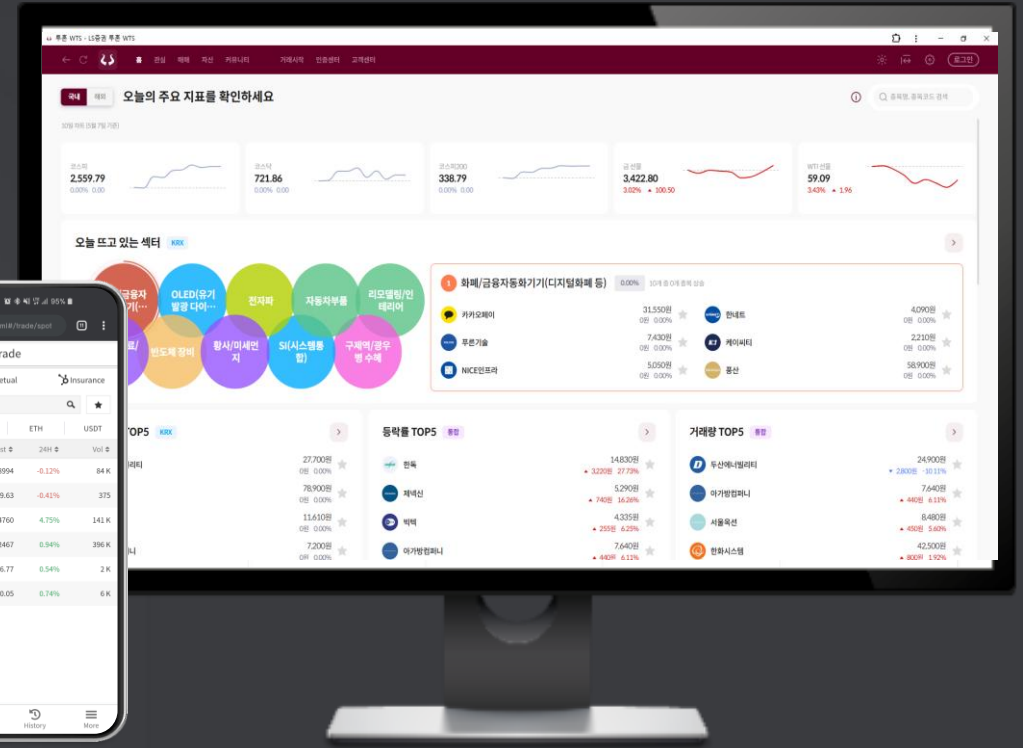


적용 사례(WTS 및 일반웹사이트) 화면 유형별(모바일 / 일반PC웹)

MDI - 다중 화면 인터페이스



Mobile Web



SPA - 일반 Web

기타 MTS 사례(Native) 일본 노무라증권, 카부닷컴증권, 지분은행, 유타카쇼지, 야후 재팬 등



通貨ペア	売 (BID)	買 (ASK)	前日比
USD / JPY	106.155	106.156	0.1
EUR / JPY	125.705	125.711	0.6
EUR / USD	1.18414	1.18419	0.5



通貨ペア	売 (BID)	買 (ASK)	前日比
USD / JPY	106.194	106.199	-0.047
EUR / JPY	125.772	125.811	+0.124
GBP / JPY	141.129	141.219	+0.168
CAD / JPY	80.938	80.997	-0.139
CHF / JPY	116.517	116.597	-0.211



通貨ペア	売 (BID)	買 (ASK)
米ドル / 円	78.675	78.680
ユーロ / 円	102.450	102.465
英ポンド / 円	126.94	127.00
豪ドル / 円	79.990	79.990
スイスF / 円	84.59	84.63
加ドル / 円	80.40	80.42



銘柄	売 (BID)	買 (ASK)
日経225	21942	21950
NYダウ	25865	25873
FTSE100	6031	6039
DAX	12934	12942
日経(2021)	21987	21995
DAX(2021)	17514	17522

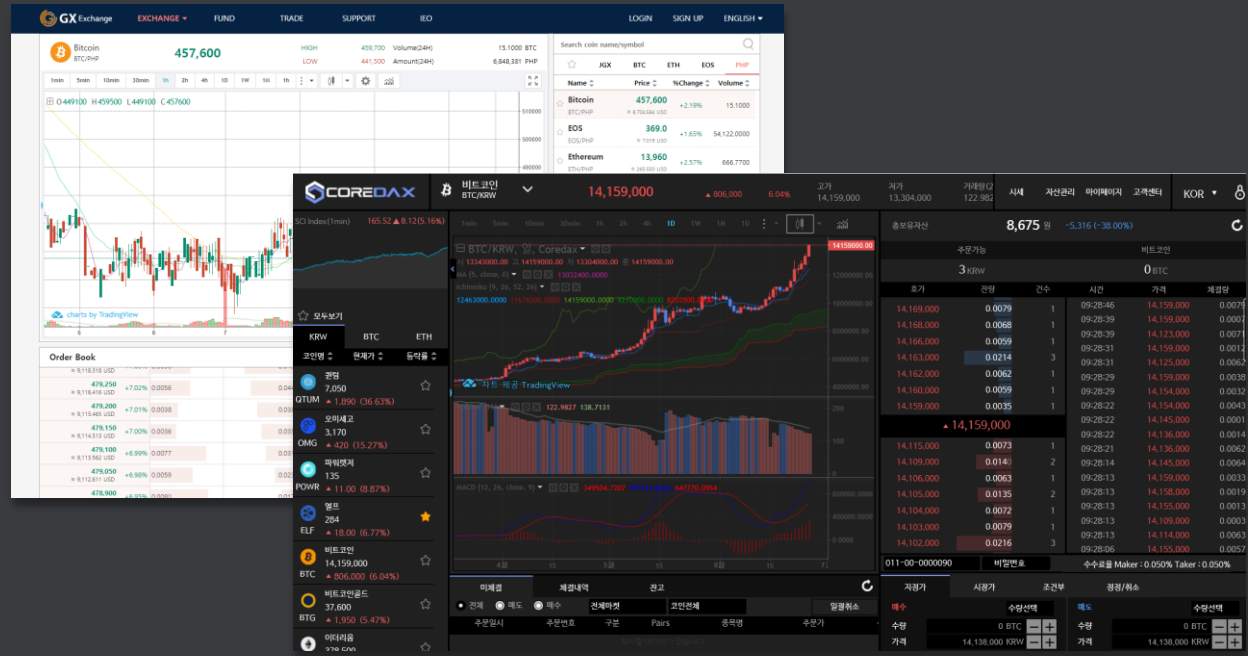
검증이 어렵다는 일본 소프트웨어 문화를 이해하고, MTS 개발 및 검증을 바탕으로 모바일 개발 능력을 인정 받았습니다.

실시간 데이터 처리 – H-App 및 웹페이지

가상화폐 실시간 시세에 따른 주문을 처리하는 종합 주문 화면



SK바이오사이언스,
카카오뱅크 상장 시
쏟아지는 시세에도
문제 없이
화면 표시



PC기준 초당 평균 1,000건 실시간 처리

※ 실시간 구조 및 환경에 따라 편차 발생할수 있음

INDEX

Alpharo Studio . (With GenieAI)

Integrated multi-solution Platform

1. 제품 소개 및 특징점 2~25p
2. 멀티쓰레드 적용 26~30p
3. 하이브리드 어플리케이션 특징점 31~34p
4. 기타 솔루션 35~36p
5. 주요실적 및 적용사례 37~43p
6. 회사 소개 44~47p

회사 개요

사람이 할 수 없는 일을 하자, 사람이 하지 않는 일을 하자, 세계 인류를 위한 일을 하자의 경영이념을 가지고 설립된 회사는 꾸준한 연구 개발을 통해 고객의 문제와 고민을 해결하는 플랫폼 기업으로써, 고객 감동과 고객의 미래 길을 응원하고 함께하는 회사입니다.



회사명	주식회사 에스엠소프트랩
대표이사	전 용 배
설립연도	1987년11월
납입자본	1.7억원
자기자본	60억원
사업내용	각종 컴퓨터프로그램 개발, 판매
전화번호	(02) 2108-6570~8
팩스	(02) 2108-6579
Homepage	https://smssoftlab.co.kr
주소	08389 서울특별시 구로구 디지털로 272 한신 IT타워 701호

인원 현황

고객 중심 조직체계를 수립하고 고객의 사업특성을 고려하여 기술 위주 조직, 기술지원본부의 전문기술 및 비상지원부문 등 시스템 구축 및 통합유지관리 사업 수행에 가장 최적화된 조직을 운영합니다.

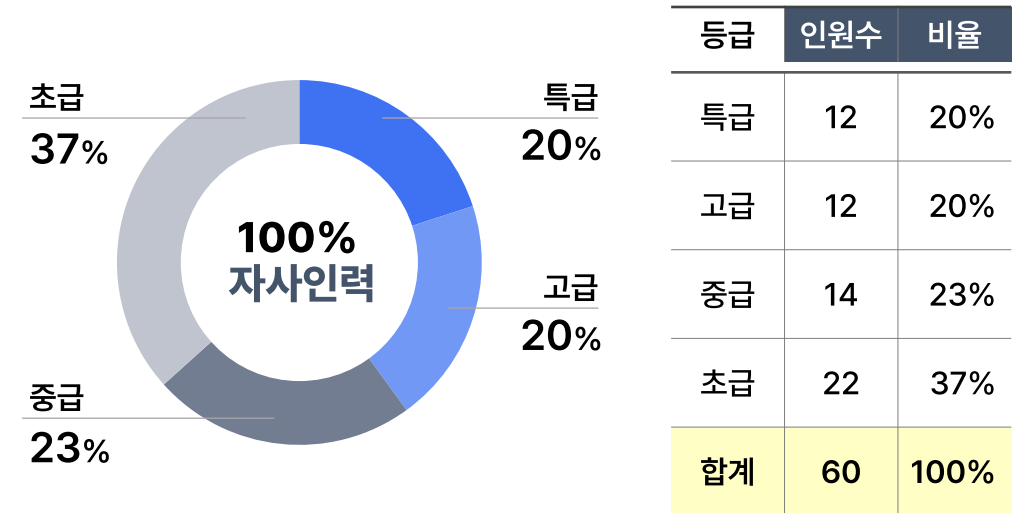
조직체계



인력현황 (2026년 4월 기준)

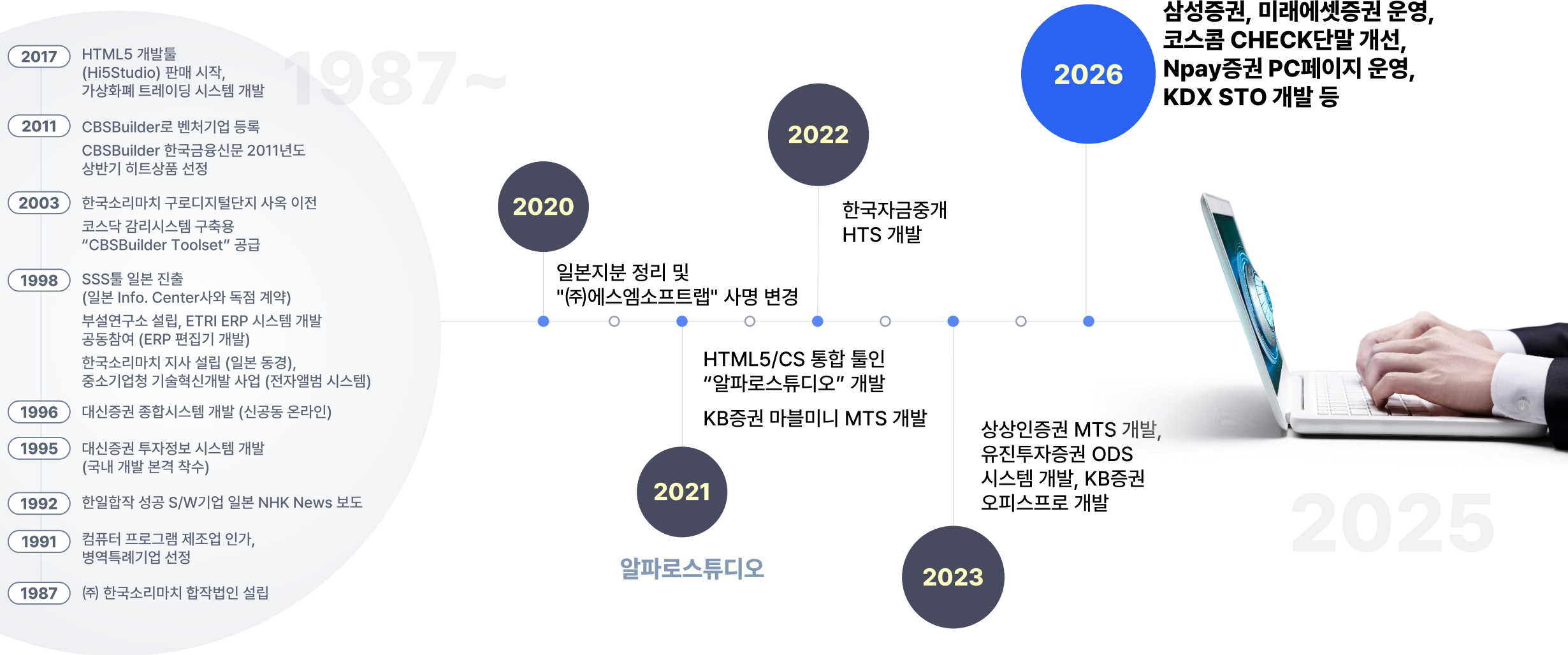
업무 조직 분류	인원 수
관 리	5명
개 발	60명
합계	65명

등급별 개발자 현황



주요 연혁

1995년 8월 ~ 2026년 4월 현재 (30년 8개월) 두려움과 갈등의 장벽을 과감하게 넘고, 안전함보다는 불안한 기회를 선택하고 성취하는 가치창조 기업 저희를 선택하는 순간부터 고객님의 감동도 시작될 것입니다.



 SM SOFT LAB

Alpharo Studio .

Contact Point

(주) 에스엠소프트랩

이메일 (kwsohn@smssoftlab.co.kr) <https://smssoftlab.co.kr>